



# Élection professionnelle de la fonction publique JEUDI 06 DÉCEMBRE 2018

La CFDT de la CAPB au cœur des pôles territoriaux pour la défense de tous les agents au quotidien

## LE BILAN CFDT À LA CFDT 2017-2018

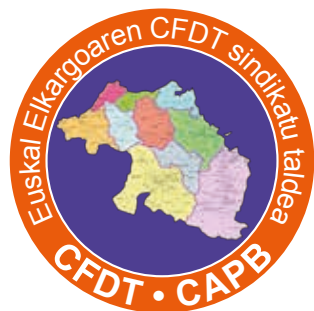
La CFDT à la CAPB depuis 24 mois, c'est :

... des fonctionnements sur le terrain auprès des agents avec :

- **Une tournée syndicale** tous les 2 mois dans tous les pôles à la rencontre des agents
- **11 lettres d'information** distribuées dans tous les services aux agents communautaires
- **23 Infos Rapides** envoyées par mail ou en format papiers aux agents communautaires
- **55 HMI tenues** dans tous les pôles ou services de la CAPB (HMI = Heure Mensuelle d'Information syndicale) ouvertes à tous syndiqués ou non. Cette heure est un droit ouvert à chaque agent
- **Des visuels informatifs** posés dans tous les pôles pour permettre aux agents d'identifier leurs représentants du personnel



ÉLECTIONS FONCTIONS PUBLIQUES  
LE 6 DÉCEMBRE 2018



... des exigences pour une collectivité moderne socialement avec :

- **Les 1<sup>ers</sup> accords salariaux** à la CAPB avec effet dès janvier 2019 et l'obtention d'un **Protocole d'accord** pour valider les avancées salariales et sociales à la CAPB
- **L'obtention des clauses de rendez-vous** pour faire perdurer les négociations salariales
- **Des questions diverses posées en Comité technique** sur de nombreux points divers et variés
- **Le traitement de l'égalité Homme-Femme** dans les services communautaires
- **La mise à l'étude pour la création d'un Comité d'œuvre social (COS)** territorialisé à la CAPB
- **L'exigence d'un dialogue social permanent** dans nos relations avec l'exécutif et l'administration
- **La tenue du secrétariat du CHSCT de la CAPB**
- **Des rencontres en dialogue social** avec Monsieur le Directeur Général des Services et le service des Ressources Humaines

... une section syndicale qui s'engage avec :

- **Un travail mené auprès des agents contractuel-les** de l'École Supérieure des Arts du Pays basque (ESAPB)
- **Un travail mené avec les agents des CIAS** de la CAPB
- **De nombreux courriers** à l'autorité territoriale sur des sujets de fonctionnement au sein des services
- **un site internet** ressource pour suivre les actualités syndicales de la CAPB ([www.cfdtcapb.fr](http://www.cfdtcapb.fr))
- **Une Commission exécutive CFDT-CAPB** qui se réunit chaque mois pour prendre collectivement des orientations et faire des choix
- **Une syndicalisation en forte hausse** pour développer la culture syndicale à la CAPB
- Des engagements de ses militant-e-s dans les instances départementales et régionales de la CFDT



## MANDATURE 2018-2022 : NOS 11 PRIORITÉS ET ENGAGEMENTS

1. **RIFSEEP** : poursuivre les négociations salariales pour tendre à une harmonisation vers le haut. **A métier égal, RIFSEEP égal.**
2. **Mise en œuvre d'un aménagement du temps de travail** à la CAPB en adéquation avec les souhaits des agents et les nécessités des services. Rédaction d'un règlement intérieur d'aménagement du temps de travail.
3. **Action sociale** : négocier de nouvelles progressions tarifaires pour les prestations adoptées. Mise en place d'un Comité d'Œuvre Sociale avec une progressivité du pourcentage du calcul de la subvention de 0,45 % à 1 % en 3 années et la mise en place de chèques-vacances.
4. **Construire tes conditions de travail** de qualité en te donnant la parole sur l'organisation de ton travail par le biais des Groupes de travail ou de toutes les instances à ta disposition.
5. **Mise en place de principes** pour encadrer les choix des agents appelés à être présentés pour **les avancements de grade aux Commissions Administratives Paritaires**. La CFDT CAPB est présente dans les 3 CAP.
6. **Avoir des déroulements de carrières** aboutis pour l'ensemble des filières avec le GPEEC efficiente.
7. Mise en place **d'une charte pour l'égalité Homme-Femme** à la CAPB. **Lutter contre toutes les discriminations.**
8. Mise en place du **Compte Personnel de Formation**.
9. **Faire appliquer le statut public** pour tous et obtenir de nouvelles avancées.
10. Défendre **les intérêts et les nouveaux droits des agents contractuel-les** au sein de la **Commission Consultative Paritaire (CCP)**.
11. **Péreniser les emplois précaires** à la CAPB.

Retrouvez toutes les infos sur :  
[www.cfdtcapb.fr](http://www.cfdtcapb.fr)

# ÉLECTION PROFESSIONNELLE JEUDI 6 DÉCEMBRE LISTE CFDT AU COMITÉ TECHNIQUE ET CHSCT

- Le délégué de la liste est **Laurent ROUX** et la déléguée suppléante est **Fabienne LOUSTALOT**.

- La liste de la CFDT de la CAPB se compose de 15 femmes pour 15 hommes.



**Laurent Roux**  
Pôle Côte Basque Adour  
Technicien Bâtiment  
Catégorie B



**Thierry Mathieu**  
Pôle Côte Basque Adour  
Animateur CDRI CFA  
Catégorie B



**André Eyherabarren**  
Pôle Soule - Xiberoa  
Agent de Maîtrise Régie  
des eaux Mauléon  
Catégorie C



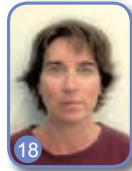
**Pierre Lajournade**  
Adjoint technique bâtiment CFA  
Catégorie C



**Fabienne Loustalot**  
Pôle Nive Adour  
Auxiliaire de Puéricultrice  
Crèche Xitoak  
Catégorie C



**Lucile Rousset**  
Pôle Côte Basque Adour  
Ingénieure Urbanisme  
Opérationnel - Catégorie A



**Valérie Habonneau-Vignau**  
Pôle Iholdy - Oztibarre  
Adjointe du Patrimoine  
Médiathèque - Catégorie C



**Aurélia Diaz**  
SCOT - Rédactrice SCOT  
Catégorie B



**Ramuntxo Oillataguere**  
Pôle Pays d'Hasparren  
Agent de Maîtrise  
Régie des eaux  
Hasparren Catégorie C



**Michel Vovard**  
Pôle Côte Basque Adour  
Ingénieur Service Fiscalité  
Catégorie A



**Gilles Barry**  
Pôle Côte Basque Adour  
Formateur CFA  
Catégorie B



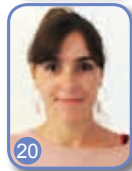
**Samuel Gerbou**  
Cité des Arts  
Adjoint Technique Maintenance  
Catégorie C



**Danielle Larraburu**  
Pôle Côte Basque Adour  
Technicienne DSI/service  
informatique - Catégorie B



**Christine Laquet-Fiau**  
Pôle Côte Basque Adour  
Attachée Service Habitat  
Catégorie A



**Laure Sanglar**  
Pôle Nive Adour  
Directrice Crèche d'Urcuit  
Catégorie A



**Sylvia Escande**  
Pôle Nive Adour  
Agent social Crèche Xitoak  
Catégorie C



**Jon Lissar**  
Pôle Errobi  
Animateur Territorial Culturel  
Catégorie B



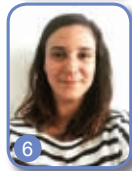
**J.B. Jaillon**  
Pôle des Pays d'Hasparren  
Adjoint technique Base de loisirs  
Baigurra - Catégorie C



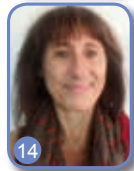
**Dominique Rellier**  
Pôle Nive Adour  
Agent de Maîtrise Bâtiment  
Catégorie C



**Genti Dollani**  
Pôle Amikuze  
Professeur de Musique  
Catégorie B



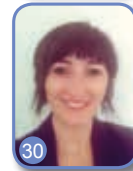
**Coline Rabhi**  
Pôle Sud Pays Basque  
Ajointe administrative  
Mission Europe transfrontalier  
et politiques contractuelles  
Catégorie C



**Annick Gallais**  
Pôle Des Pays d'Hasparren  
Attachée Service Eaux  
Assainissement  
Catégorie A



**Sophie Moncade**  
Pôle Côte Basque Adour  
Adjointe Administrative CFA  
Catégorie C



**Sandra Sistiague**  
Pôle Nive Adour  
Agent social Crèche Agerria  
Catégorie C



**J.P. Lartigau**  
Pôle Côte Basque Adour  
Ingénieur SIG - Catégorie A



**Mickaël Outeiral**  
Pôle Côte Basque Adour  
Adjoint Technique  
Service Collecte - Catégorie C



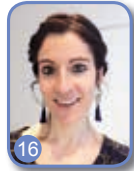
**Thomas Dubroca**  
Pôle Nive Adour  
Attaché service PCVD  
Catégorie A



**Béatrice Oillarburu**  
Pôle Errobi  
Rédactrice partenariat  
culturel - Catégorie B



**Isabelle Arrechea**  
Pôle Garazi-Baigorri  
Coordinatrice Ressources  
Catégorie A



**Emilie Lay**  
Pôle Errobi  
Ingénieure Service DEV-ECO  
Catégorie A



## CONTACT :

Syndicat CFDT-CAPB  
Mail : [cfdt.capb@gmail.com](mailto:cfdt.capb@gmail.com)  
Tél. : 05 59 25 37 14  
Facebook : Cfdt Pays Basque Agglomération CAPB

[www.cfdtcapb.fr](http://www.cfdtcapb.fr)

## La liste CFDT CAPB c'est :

- > Une liste 100 % véritablement Paritaire HOMME-FEMME.
- > Une liste où toutes les catégories sont représentées (9 catégorie A / 8 catégorie B / 13 Catégorie C).
- > Un maillage territorial avec des candidat-e-s de 9 Pôles territoriaux.
- > Une liste représentant toutes les Directions Générales Adjoints.
- > Une liste avec plus de 25 métiers différents.
- > Une liste qui défend et représente tous les statuts, Titulaire, CDI ou CDD.

## Infos pratiques élections :

- > 12 bureaux de votes sur tous les pôles.
- > Les agents admis à voter par correspondance recevront à leurs domiciles le matériel pour pouvoir voter.
- > Nous t'engageons à vérifier si ton nom figure bien sur la liste des votants par correspondance.
- > **Horaires d'ouverture bureaux de vote : 8h30 > 16h.**
- > Pas de panachage de liste, liste entière.